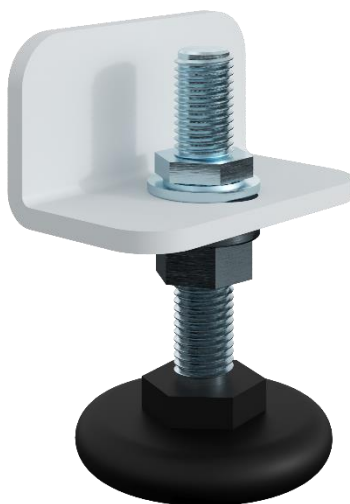


ETABLIS ET POSTES DE TRAVAIL

## EQUIPEMENTS ETABLIS

### Roulettes et vérins



## Fiche Produit

Les roulettes permettent de déplacer le poste de travail sans difficultés.

Les vérins permettent de rehausser le poste de travail afin que les pieds ne touchent pas directement le sol.

Ils sont indispensables pour des sols irréguliers et non plats.

Normes et labels:



**GARANTIE  
5 ANS**

## Caractéristiques **techniques**

### ETABLIS ET POSTES DE TRAVAIL

#### EQUIPEMENTS RANGEMENT

##### Roulettes et vérins

###### Jeu de 4 roulettes :



1



2

- Jeu de 4 roulettes pivotantes diamètre 100mm, dont 2 équipées de frein.
- Chape réalisée en acier embouti.
- Finition zinguée.
- Pivot sur double chemin de billes.
- Axe de roue boulonné – roulements à rouleaux.
- Corps de roue polyamide.
- Fixation par trou central.
- Charge maxi : 300 kg statique – 150 kg en dynamique.
- 1 : Roulettes établi SI
- 2 : Roulettes établi PTH



1



2

###### Jeu de 4 vérins :

- Jeu de 4 vérins de réglage en hauteur.
- Course 30mm
- Hauteur réglable de 25 à 75mm
- Tige filetée M10 réalisée en acier embouti
- Finition zinguée
- Corps de patin polypropylène noir
- Charge maxi : 500 kg
- 1 : Vérins établi SI
- 2 : Vérins établi PTH

